

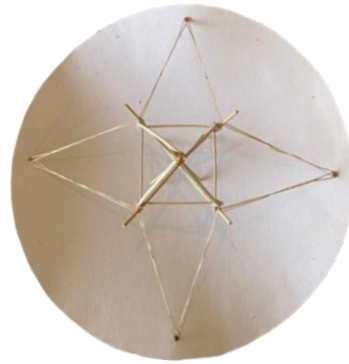
חלל ומקום
פורטפוליו סטודיו 1
סמסטר א חורף תשפ"א

מגישה: ליה מאור
למנחה: ד"ר מיכל ביטון

תרגיל 1

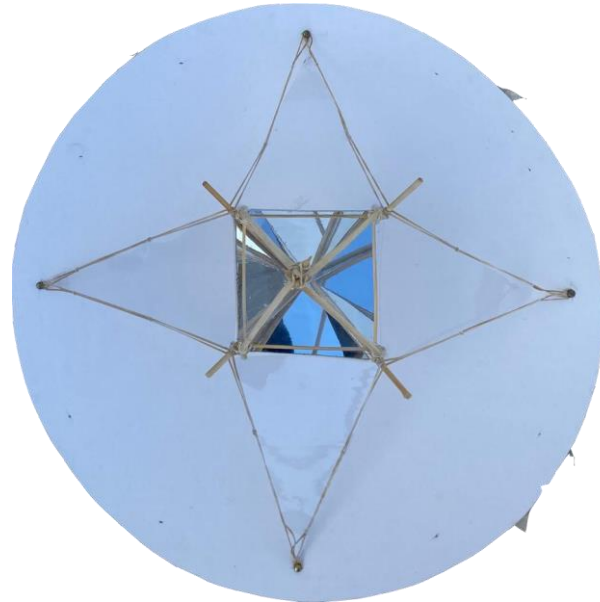
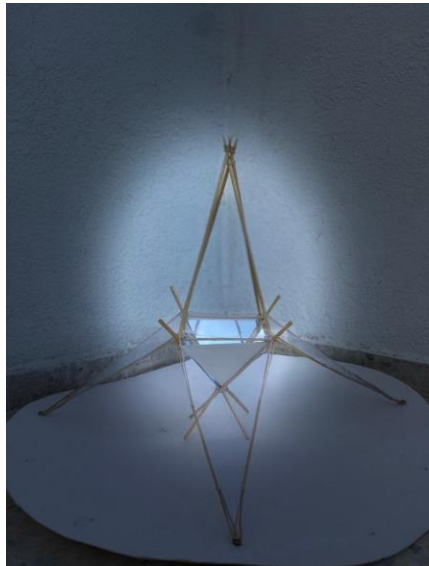
תווך

ממושג לרעיון ארכיטקטוני



תהליך

יצירת מודל מופשט למושג תווך

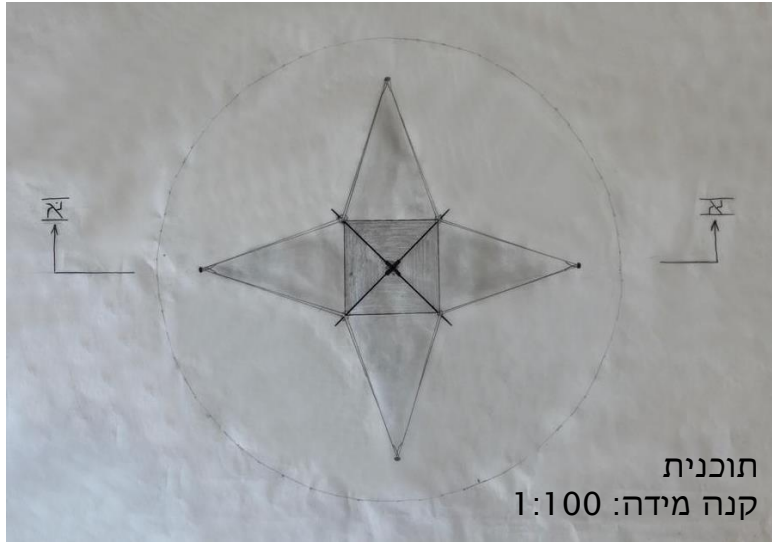


מודל שממבט על צורתו היא שושנת
הרוחות והמרכז נשען כולו על
הגומיות שיוצאות ממנו.

תרגיל 1

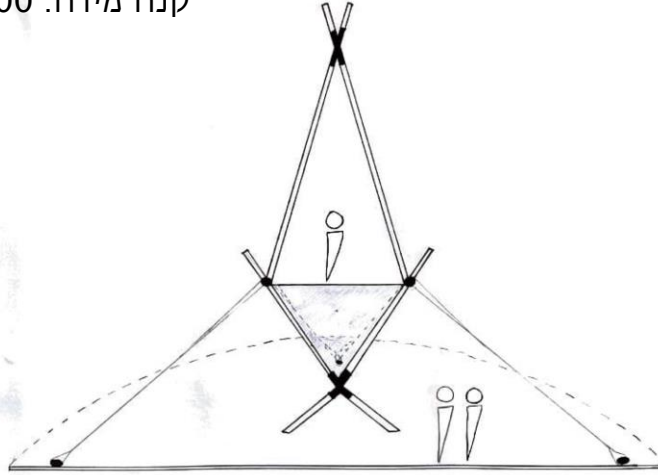
תווך

ממושג לרעיון ארכיטקטוני



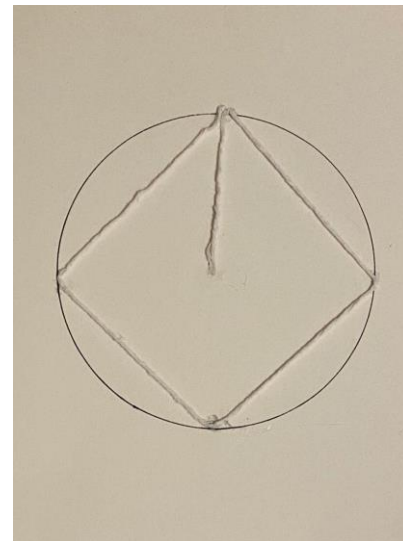
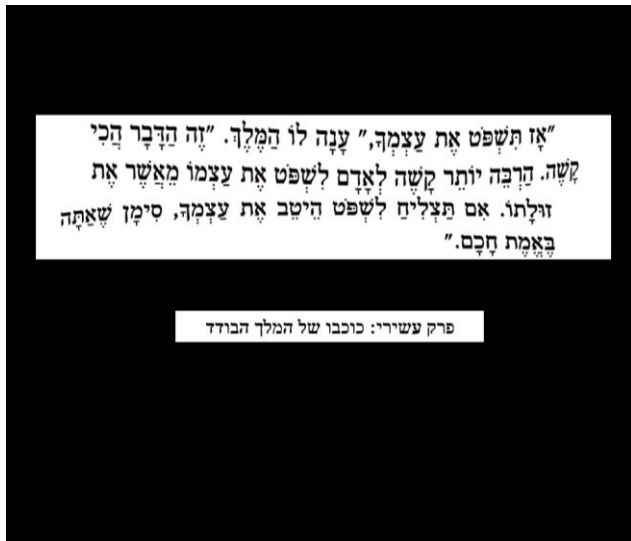
חתך א א
קנה מידה: 1:100

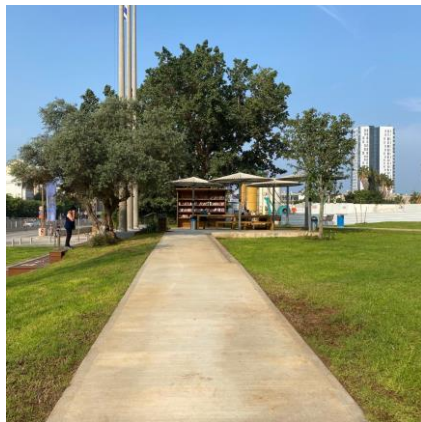
חתך א-א



יצירת תוכנית, חתך
וביטויים דו ממדים

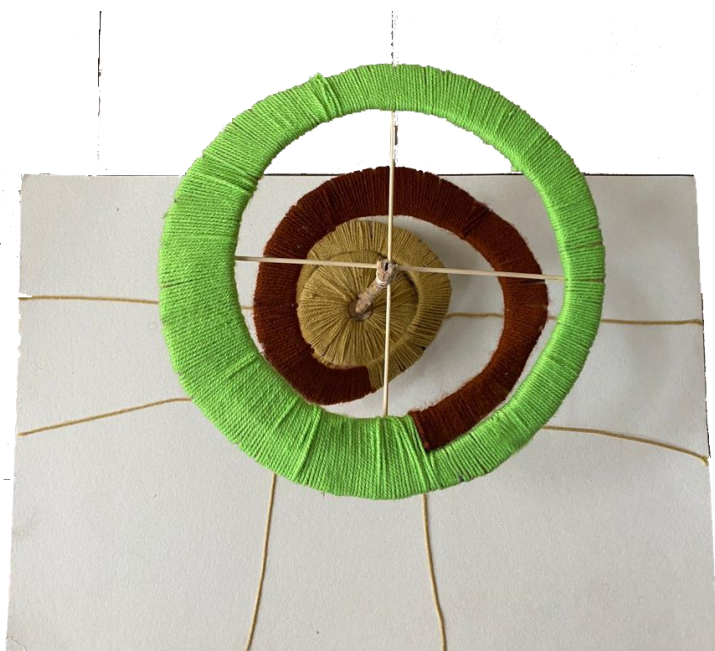
ביטויים דו ממדים





תרגיל 1 תווך מייצוג מופשט למרחב קונקרטי

צילום מקום במרחב המבטא את
המושג ויצירת מודל מופשט



עץ כהפשטה לשמשייה ולאופי
המקום אשר כל חלק נתמך אחד
בשני ומהווה תווך לחלק הקודם

תרגיל 2 תקדימים Teardrop Park



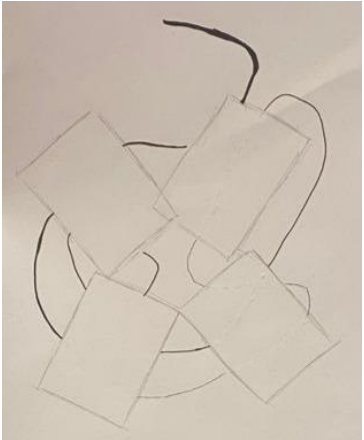
מיכאל ואן ולקנבורג בן ה-69 הינו אדריכל נוף אמריקאי. עשה תואר ראשון מדעי באדריכלות נוף באוניברסיטה החקלאית קורנוול, ותואר שני באוניברסיטת אילנוי. בנוסף, למד צילום בבוסטון. חוקר ופרופסור באוניברסיטת הווארד. הקים חברה משלו בשנת 1982. מתאר את עבודתו כחקירה של איכויות המגורים באזור הנופי וניסיון לשחרר את אדריכלות הנוף מקשרה המסורתי מארכיטקטורה. פונה לעיצוביו כך שהנשמה של המקום היא בראש ובראשונה ובמרכז עיצובו. מטרתו היא לתת למבקרים התנסות פיזית ואישית במה שיצר. מתמחה בגנים דינמיים בעלי גדרות חיות המשתנות בין עונה לעונה וקירות קרח ואף זכה בפרסים ומענקים שאפשרו לו לחקור את ההתנסות בקרח כחומר בנייה בפרויקטים שלו.



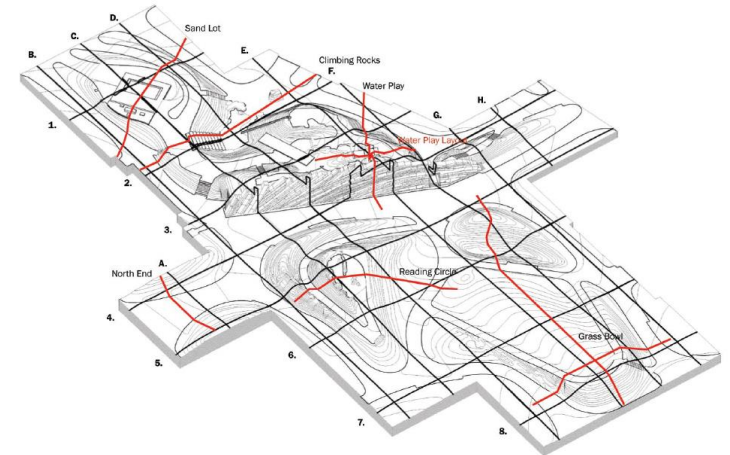
"Landscape designers are the doctors of the public realm. We make things better for our patients"

"We are deeply interested in landscape as an exercise of both imagination and knowledge." MVVA

parti

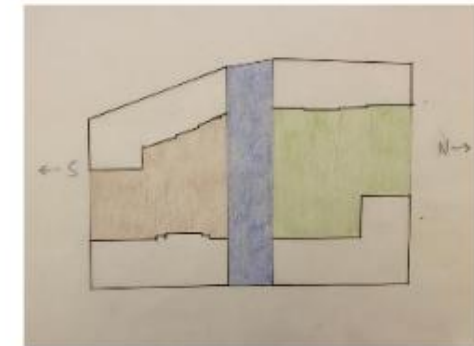


שילוב הפארק
בעיר והדגשת
החשיבות והתלות
האחד בשנייה



קומפוזיציה

תכנית מופשטת להבנת חלקי הפארק



מקרא:

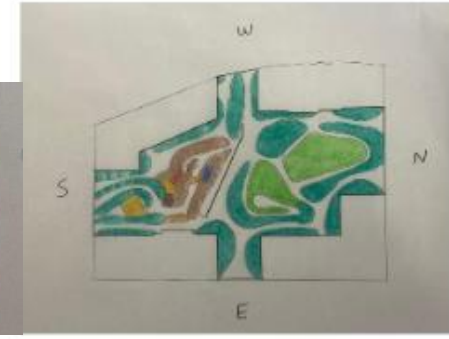
- החלק הצפוני של הפארק - מורכב בעיקרו ממדשאות
- החלק הדרומי של הפארק - מורכב בעיקרו מסלעים ומגרשי משחקים
- הציר המרכזי - מורכב מחומות אבנים עם מפל מי קרח ושביל מרכזי
- גורדי שחקים - מקיפים את הפארק מכלל כיוונו

שימושים וסוגי חללים

מבט המציג את הצד הדרומי הסלעי והמוצל לעומת הצד הצפוני הירוק והפתוח ושימושי הפארק

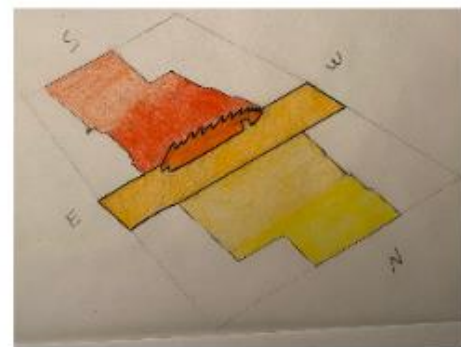


שפה צורנית



- מקרא:
- כנרת
 - 100
 - חוף
 - אזור סלעי
 - מדשאות
 - רחבה
 - מאססה
 - איזור נים

היררכיה

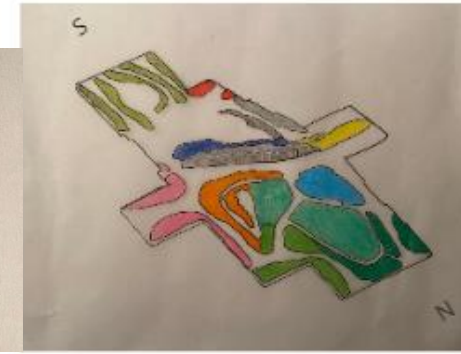


צמחייה

תיחום אזורי הפארק באמצעות עצים ושיחים ודשא

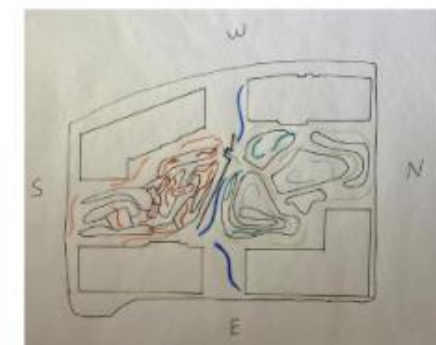


הדגשת סוגי הפרחים שבפארק



- מקרא:
- Goldenrain Tree
 - Meserve Holly
 - Oakleaf Hydrangea
 - Burkwood Viburnum
 - Red Chokecherry
 - Inkberry
 - Tall Fescue
 - American Holly
 - American Beech
 - Carolina Silverbell
 - Autumn Witch Hazel

תנועה



- מקרא:
- תנועה בציר המרכזי
 - רחבה שבילי הצד הצפוני
 - רחבה חוותית בסביבת
 - רחבה בסבך
 - רחבה שבילי הצד הדרומי
 - רחבות חוותיות פסים
 - רחבה

הקשר למחצבים ולקרקע

שהיו באזור



שימוש בחומרים

חומרים טבעיים לעומת חומרים מודרניים



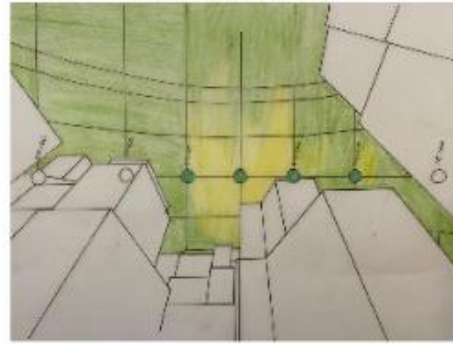
- מקרא:
- חומות האבנים
 - אבנים סלעים
 - חומרים טבעיים
 - אבנים מודרניות
 - חומרים קיימים, מודרניים

חלוקת האזורים ע"י החומה

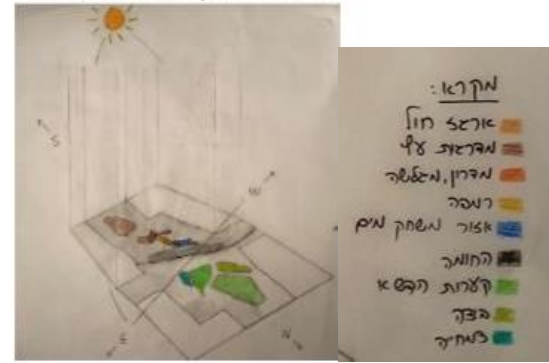


סכמת שמש

סכמת שמש לפי שעות



תכנית עם כיוון השמש ונפילת הצל

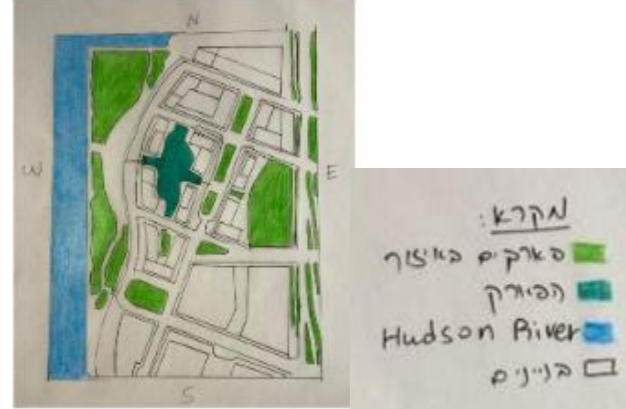


הקשר לסביבה

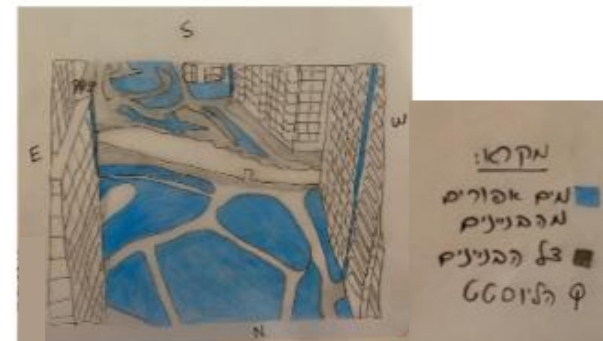
הדגשת גודל הבניינים לעומת הפארק



סכמת סביבה



שימוש בבניינים לצרכי הפארק



תרגיל 2
תקדימים
Teardrop Park

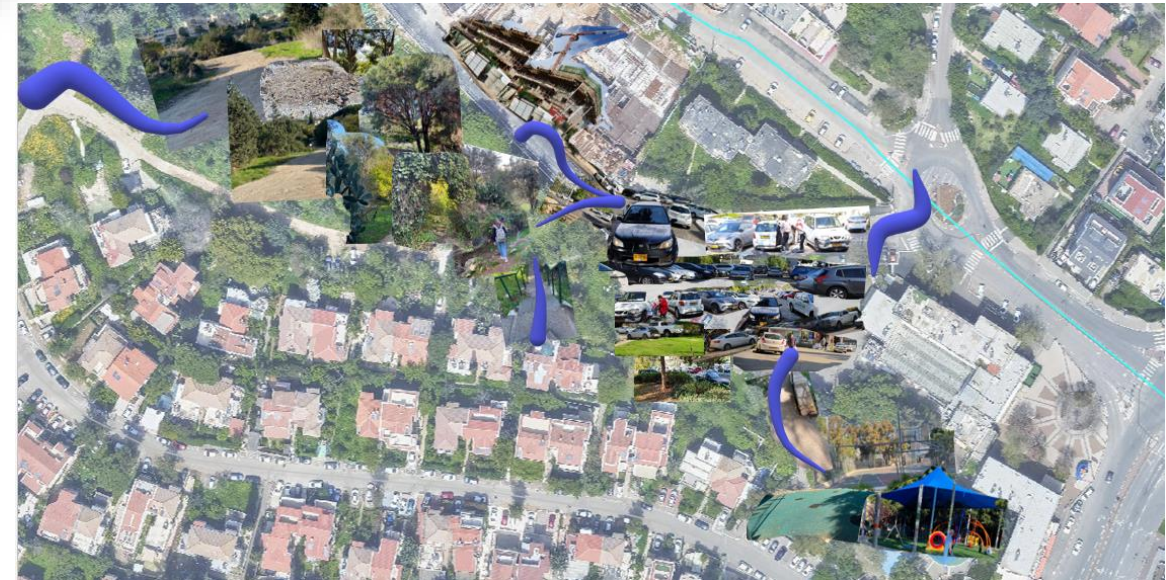
שבתוך הסערה

השקט

תרגיל 3
המקום כמחולל
קפסולה



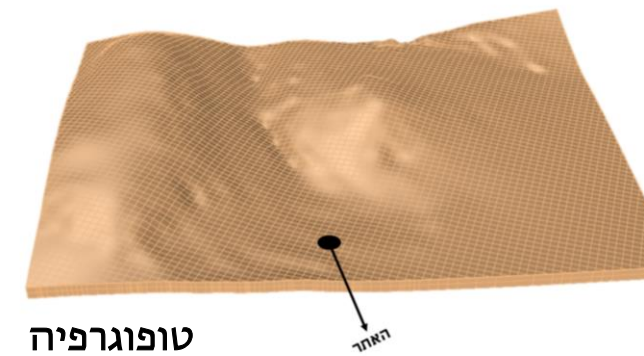
רוח המקום



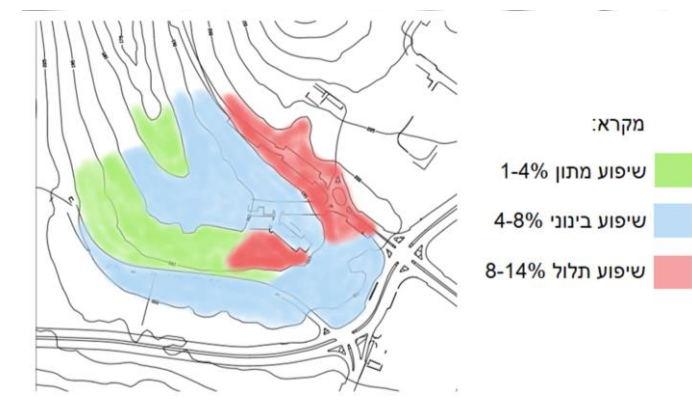
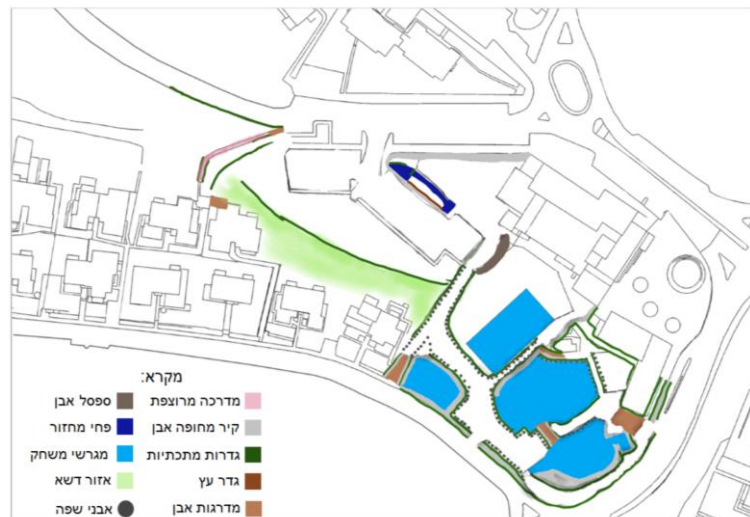
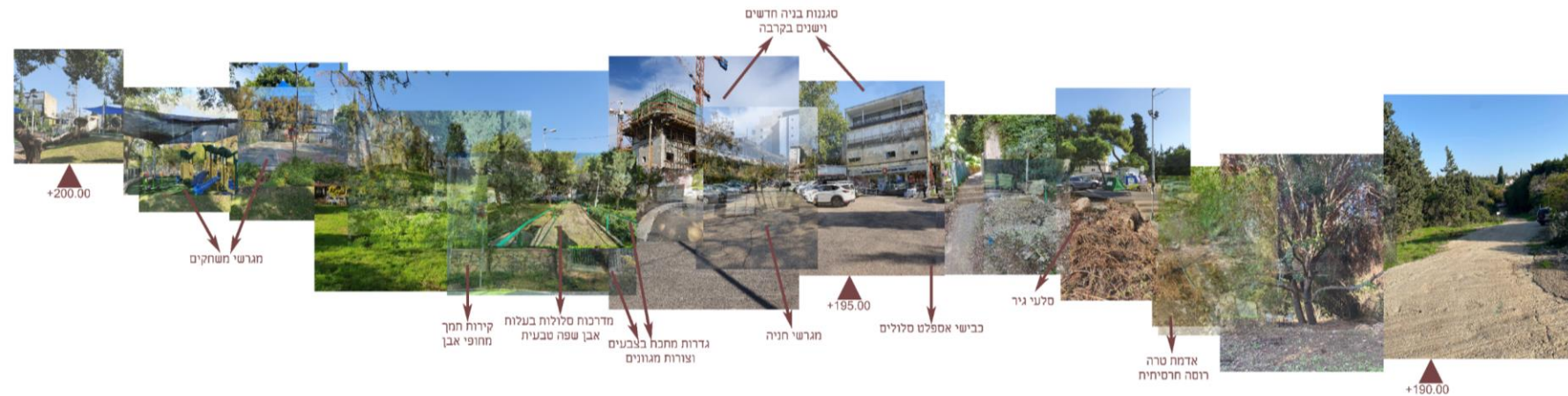
תחושה של 5 חללי מקום בעלי אופן ואינטנסיביות שונים אשר מתרכזים
בחנייה הצפופה והסואנת

תרגיל 3 המקום כמחולל תיעוד האתר

גיאולוגיה



אלמנטים בסביבה



שיפועים

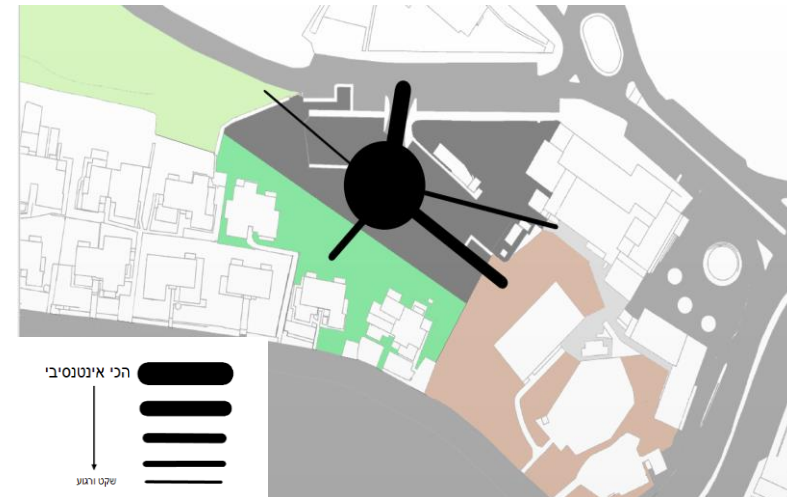
תרגיל 3 המקום כמחולל ניתוח האתר

סכמת גלוי נסתר
ניתן לראות כי בתוך העיר
החשופה יש מצד אחד את
העיר הנסתרת ומצד שני את
הטבע הנסתר

- העיר החשופה
- העיר
- העיר הנסתרת
- הטבע בעיר
- הטבע הנסתר

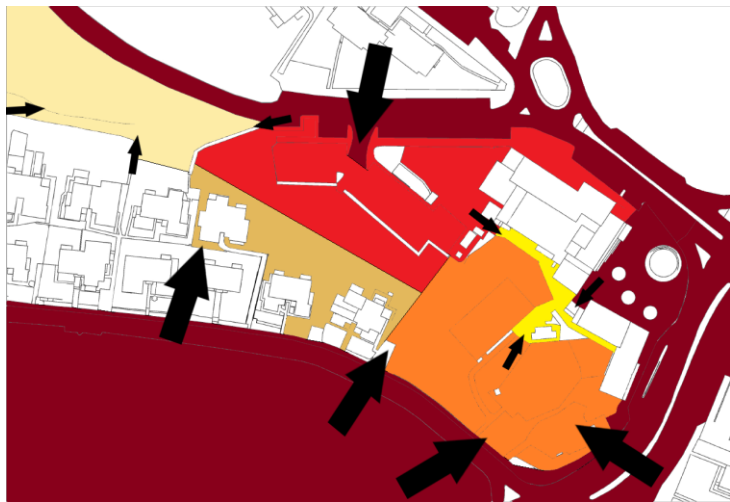


סכמת מרכז מתפרץ
החניון הינו המקום המרכזי
של האתר המקשר בין כלל
החללים.



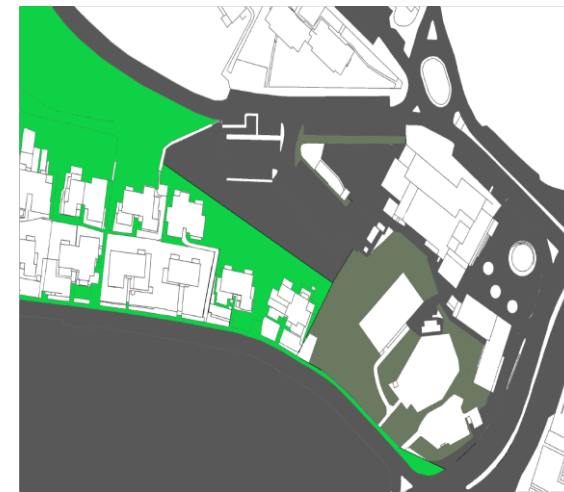
סכמת תנועה ופתחים
עומס העיר לעומת שאר
אזורי האתר ובמיוחד אזור
הוואדי והסמטה, אשר
חופפים במידה מסוימת

- כניסות לאתר
- כניסות לסמטה ולוואדי
- תנועה מרובה
- תנועה מועטה



בנוי וטבעי
תצורות שונות של סלעים
החוזרות במגוון סגנונות
באתר ומנגד סוגי גדרות
מתכתיות שונות.

- בנוי
- טבעי
- בנוי משולב טבעי



תרגיל 3

המקום כמחולל

ניתוח האתר

התערבות ראשונית

התמקמות

הקבלה בין הסמטה לבין הוואדי



- קרקע טרה חוסה חרסיתית
- סוג השביל
- אספלט
- מדרכה מרוצפת
- דשא
- תנועה במקום
- תנועה רבה
- תנועה בינונית
- תנועה מועטה
- גלוי/סמוי
- גלוי במידה רבה
- גלוי
- סמוי

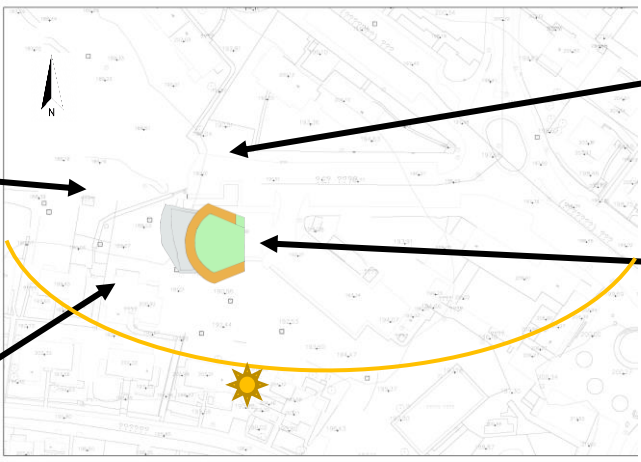
חתך א א הסמטה הנסתרת בעיר



חתך ב ב הוואדי הנסתר בעיר



אזור הוואדי
אזור שקט
נוף יפה
שקיעת השמש



אזור הכביש
אזור רועש
שיפוצים

אזור החנייה
מקום מרכזי
תנועה רבה

אזור הדשא
שכונת מגורים
סביבה שקטה

טלסקופ שיוצא מהמרכז העמוס
והעירוני לאזור הטבע העירוני-
הוואדי השקט

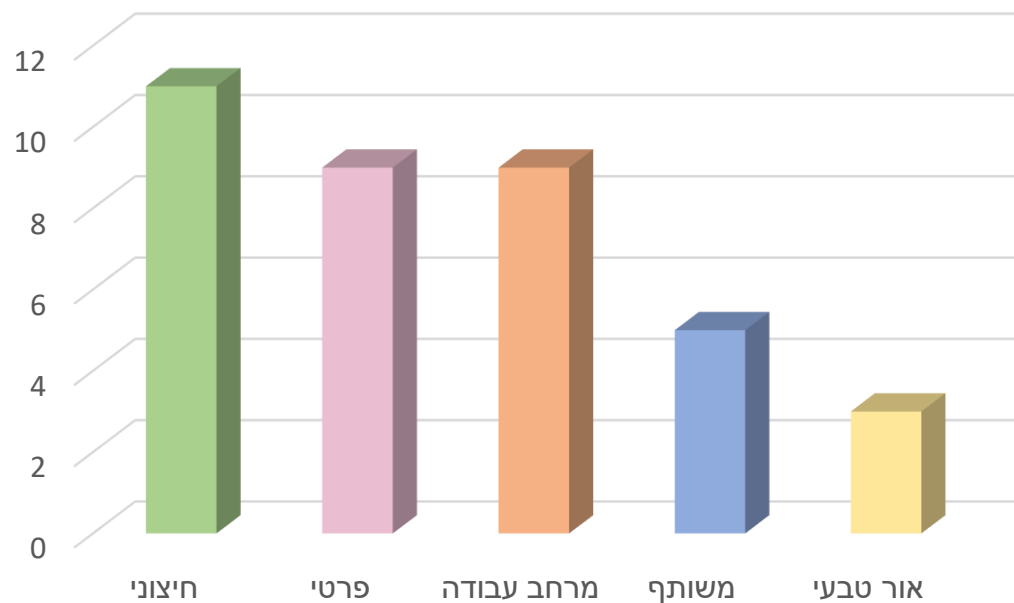


מודל אתר
קנה מידה 1:250



קיר האבנים המעוגל כמעצב צורת הקפסולה וכמרכיב עיקרי בקונספט העיצובי

ריכוז בקשות הדיירים



ריהוט וקונספט



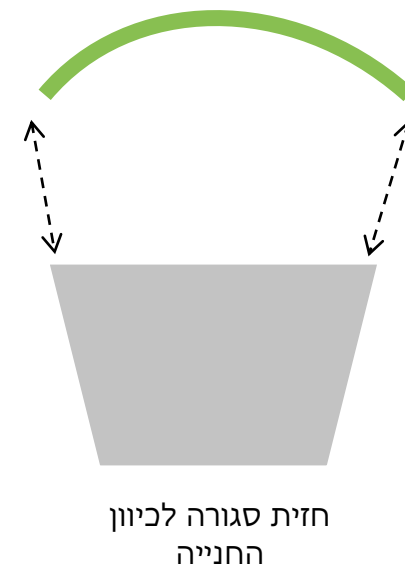
חיפוי

חיפוי הקפסולה באבן אפורה מעט פראית המסמלת את השילוב בין הטבעי לבנוי



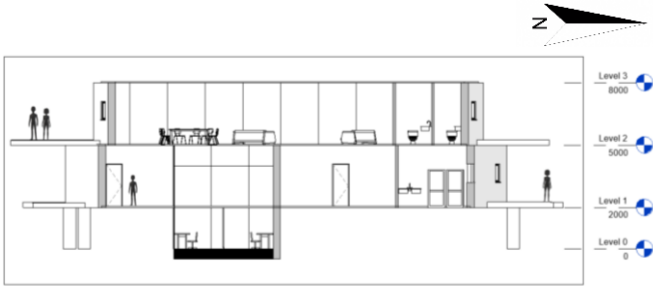
צורה

חזית פתוחה לכיוון הוואדי

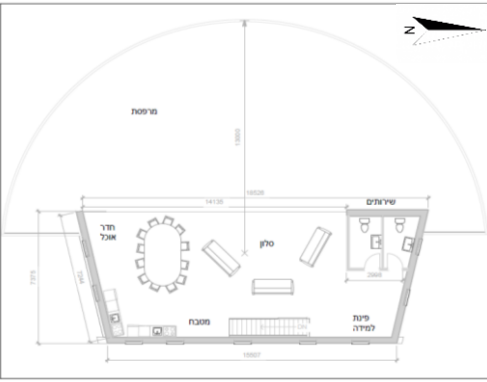


תרגיל 3 המקום כמחולל חלופות

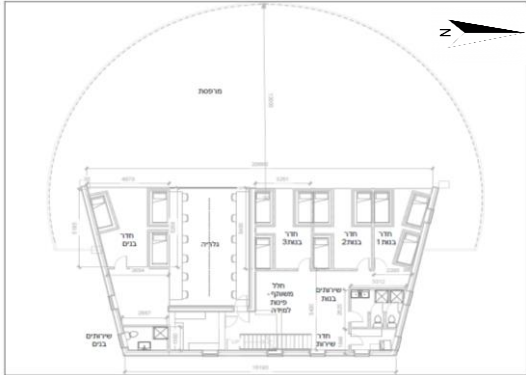
חתך 1:100



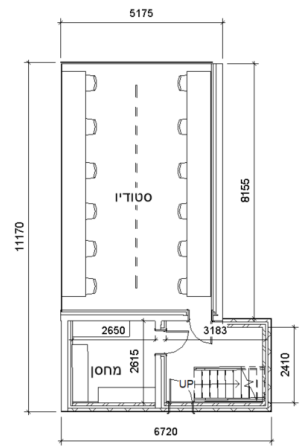
קומה ראשונה
1:100, מ"ר 121



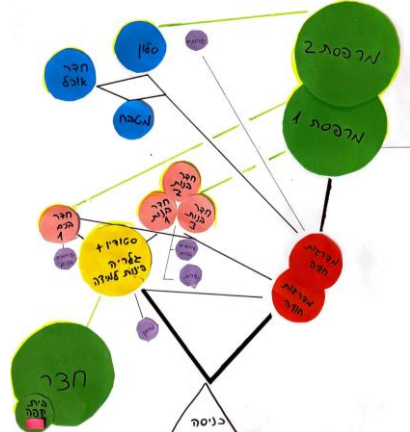
חצי קומה
1:100, מ"ר 148



קומת קרקע
1:100, מ"ר 56



חלופה 1

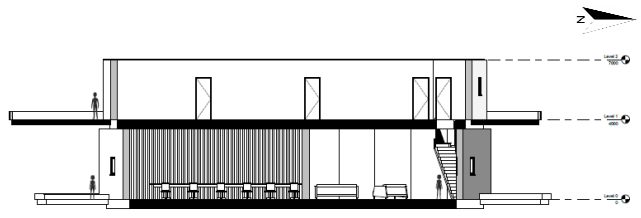


קשר פנים
קשר חוץ
אור טבעי

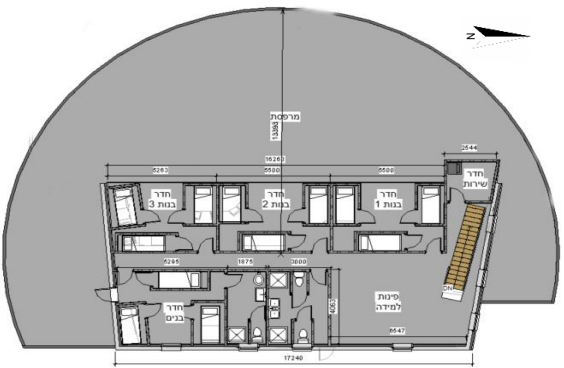
זיקה חזקה
זיקה בינונית
זיקה חלשה

החלופה הנבחרת היא חלופה 2 מכיוון והיא מייצגת את הקונספט באופן חד משמעי יותר

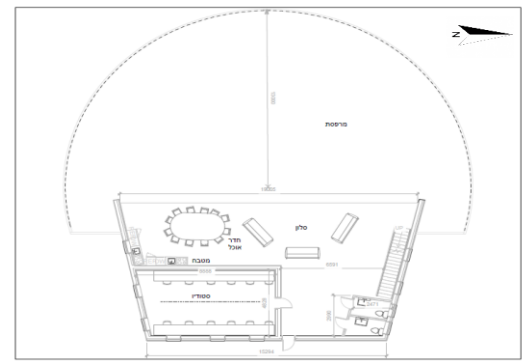
חתך 1:100



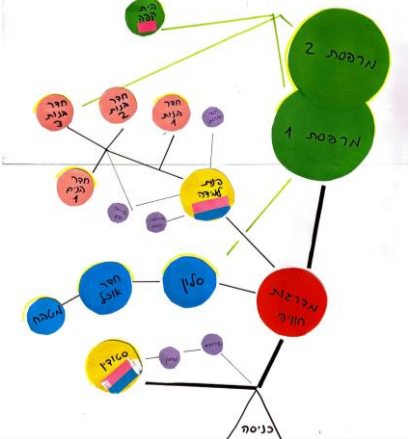
קומה ראשונה
1:100, מ"ר 173



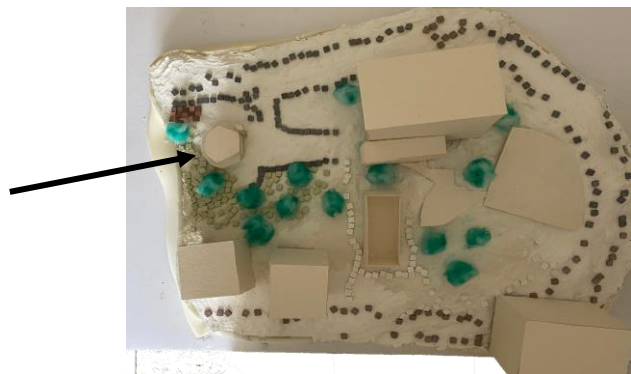
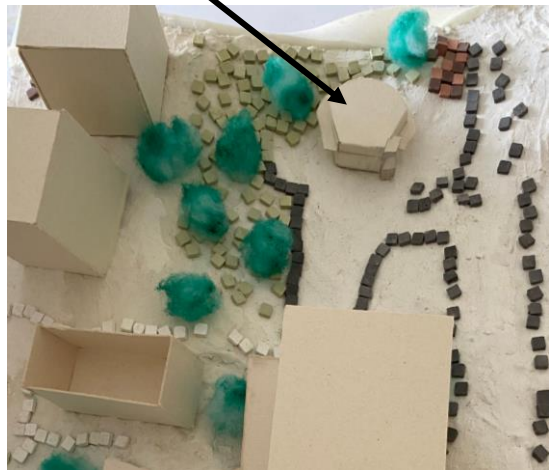
קומת קרקע
1:100, מ"ר 153



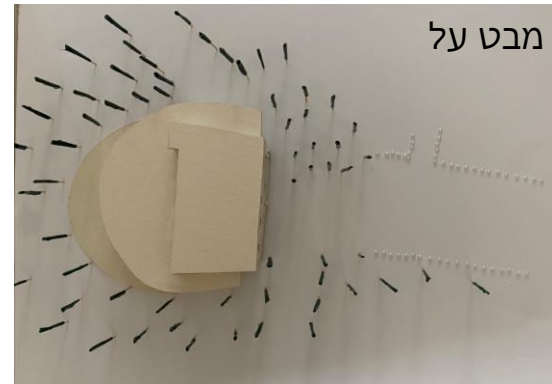
חלופה 2



תרגיל 3 המקום כמחולל החלופה הנבחרת



מודל בסביבה
קנה מידה 1:250



מבט על



חזית מערבית



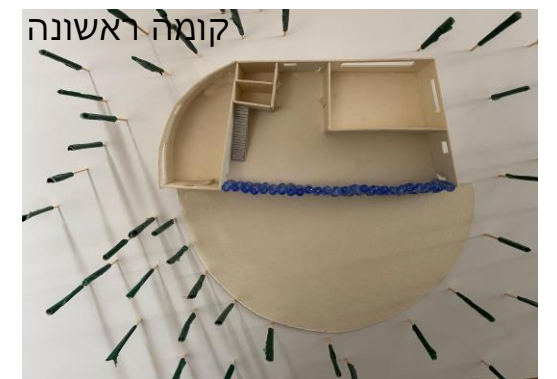
כניסה, חזית מזרחית



כניסה בית קפה



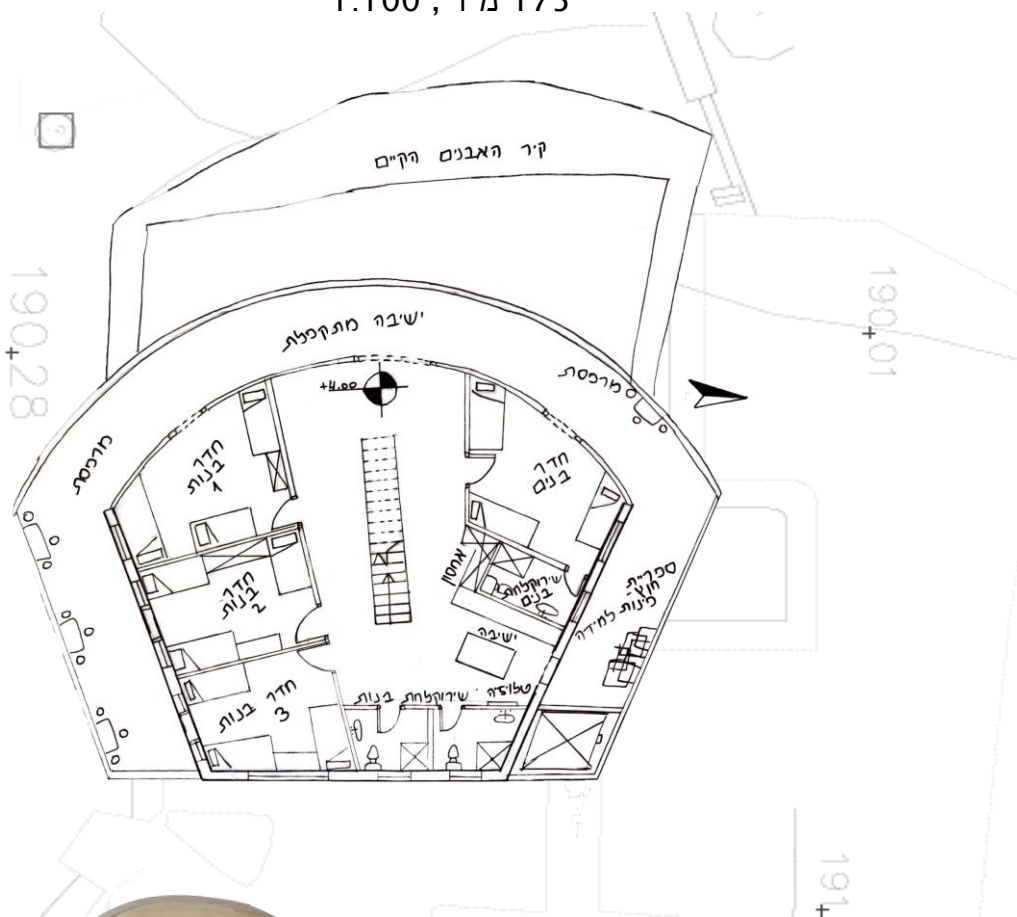
קומה שנייה



קומה ראשונה

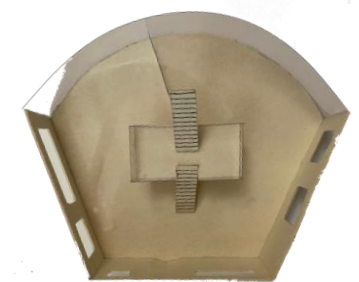
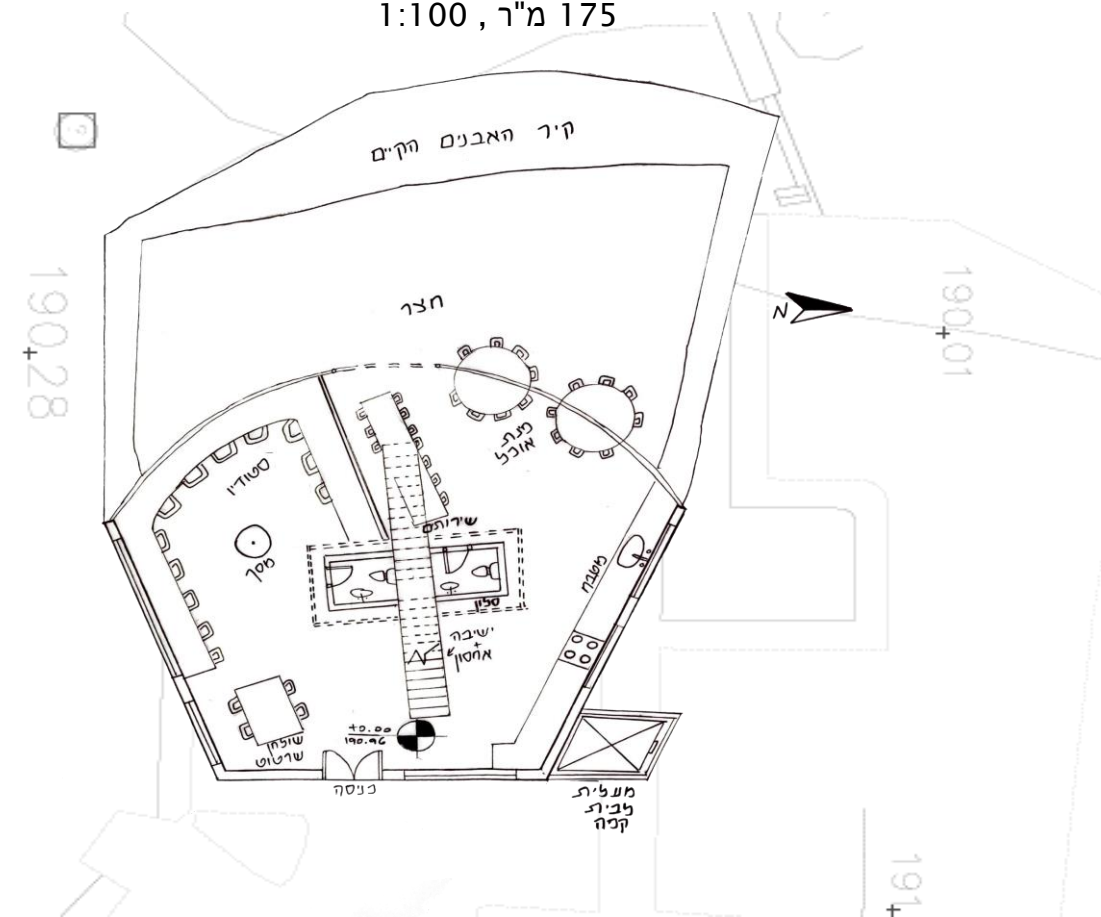
תרגיל 3 המקום כמחולל תוכניות

קומה ראשונה
175 מ"ר, 1:100



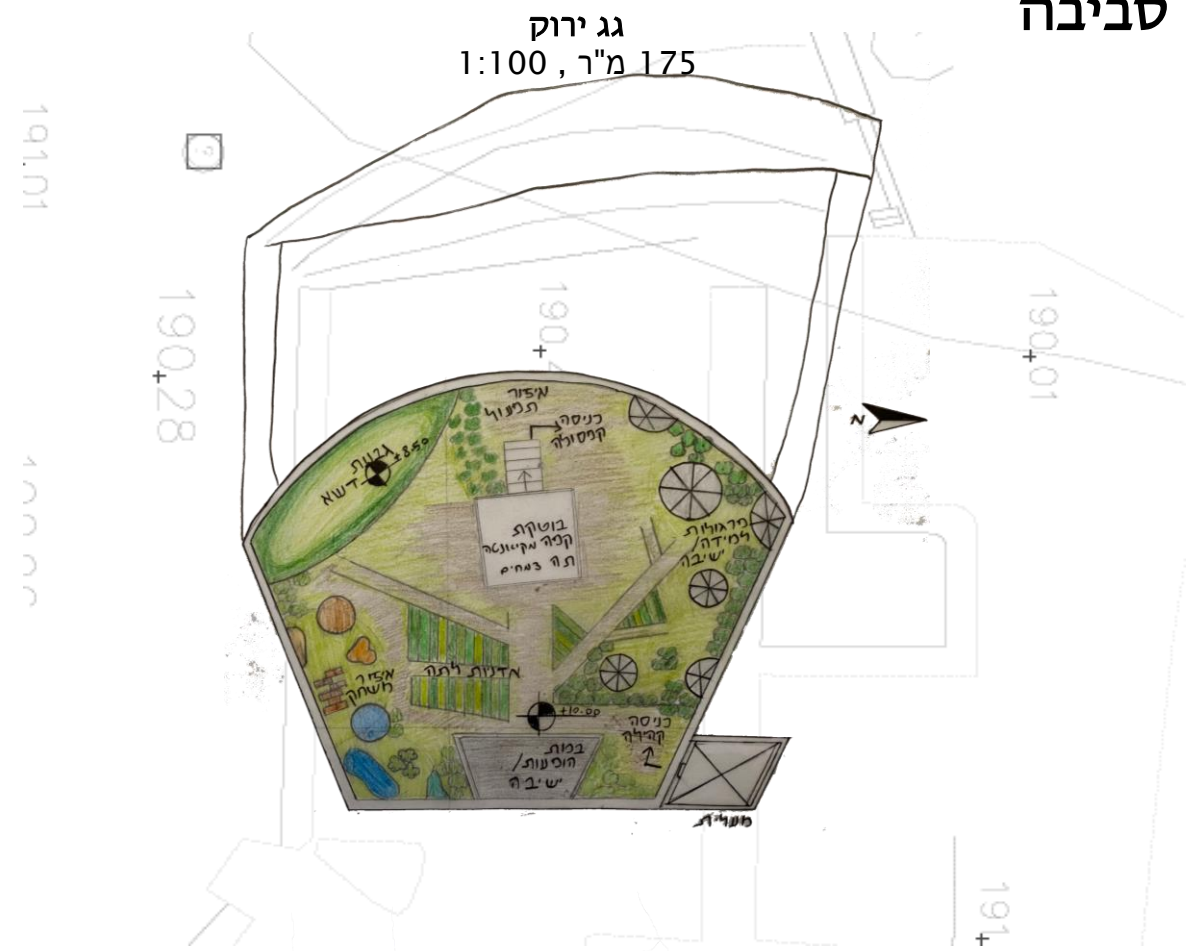
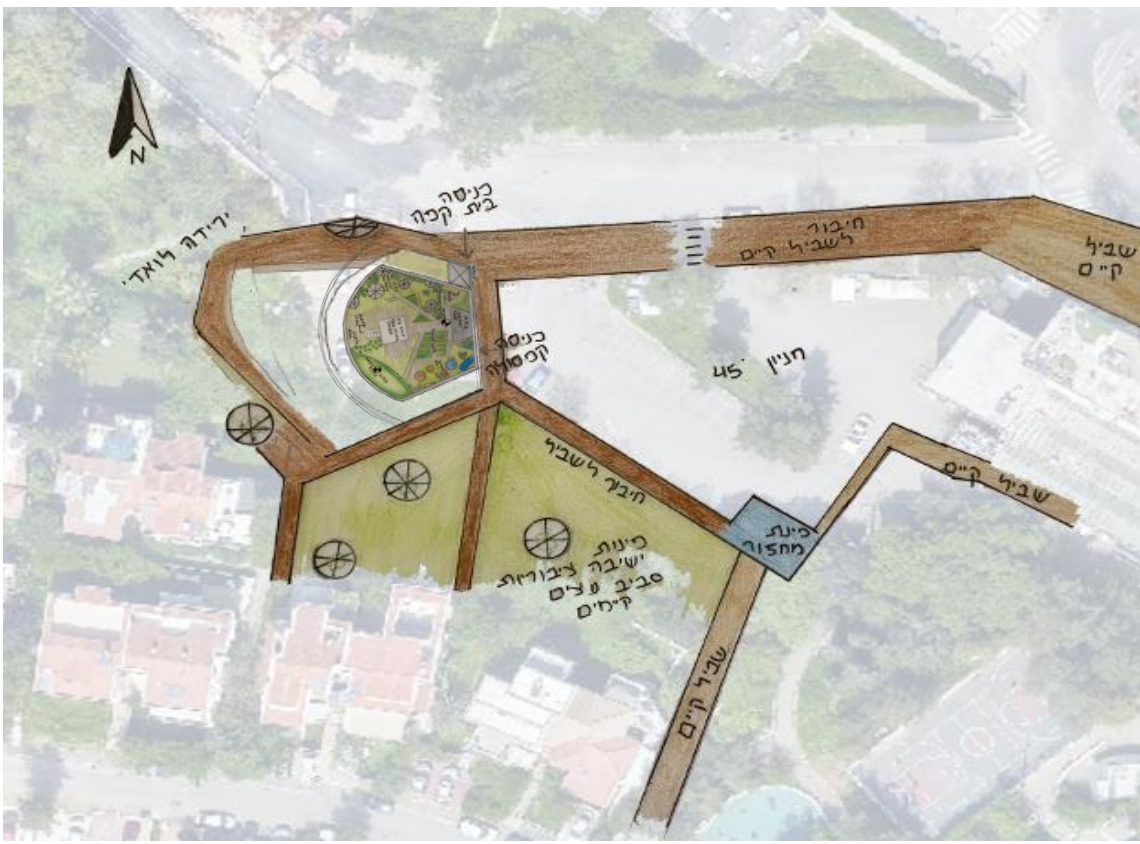
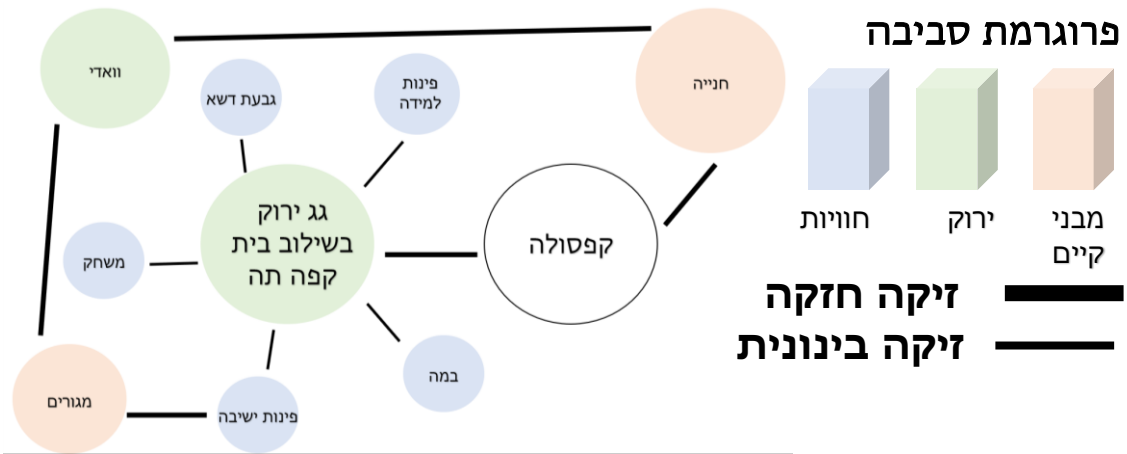
קומה פרטית יותר
הפרדה מגדרית כפי שביקשו
יציאה למרפסת מכל חדר
ואזור משותף לכולם

קומת קרקע
175 מ"ר, 1:100



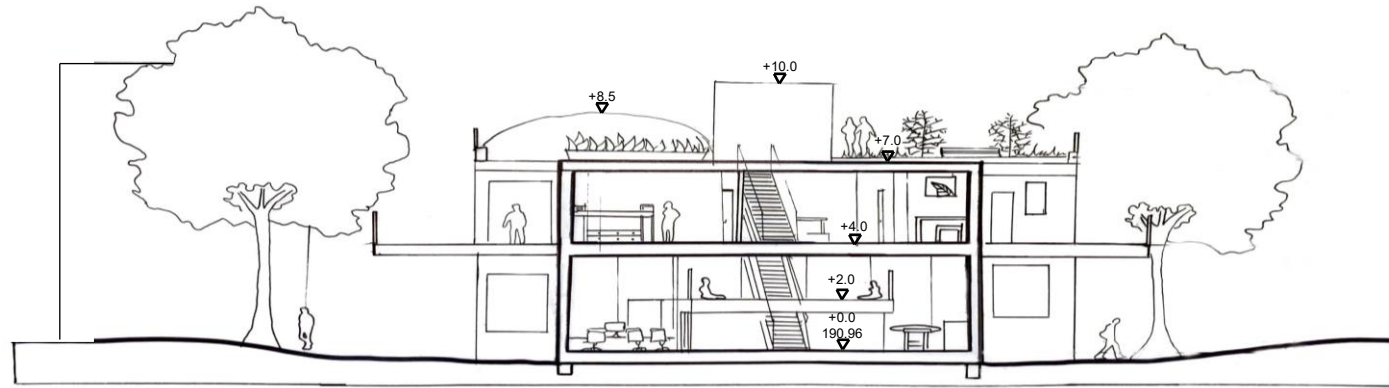
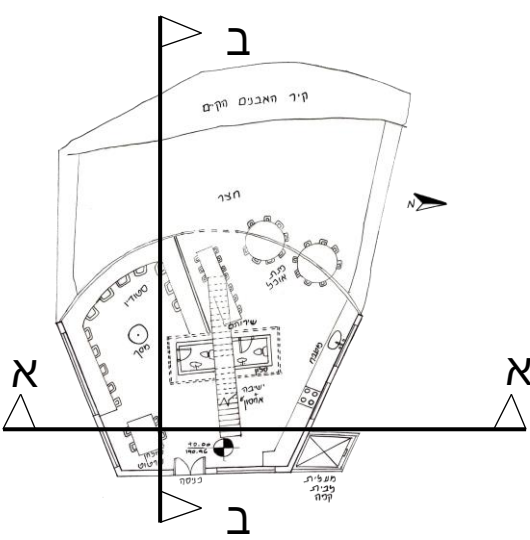
קומת קרקע ציבורית
ומרווחת יותר. ללא הרבה
קירות והפרדה.
חצר גדולה
חיבור לקיר האבנים הקיים

תרגיל 3 המקום כמחולל סביבה

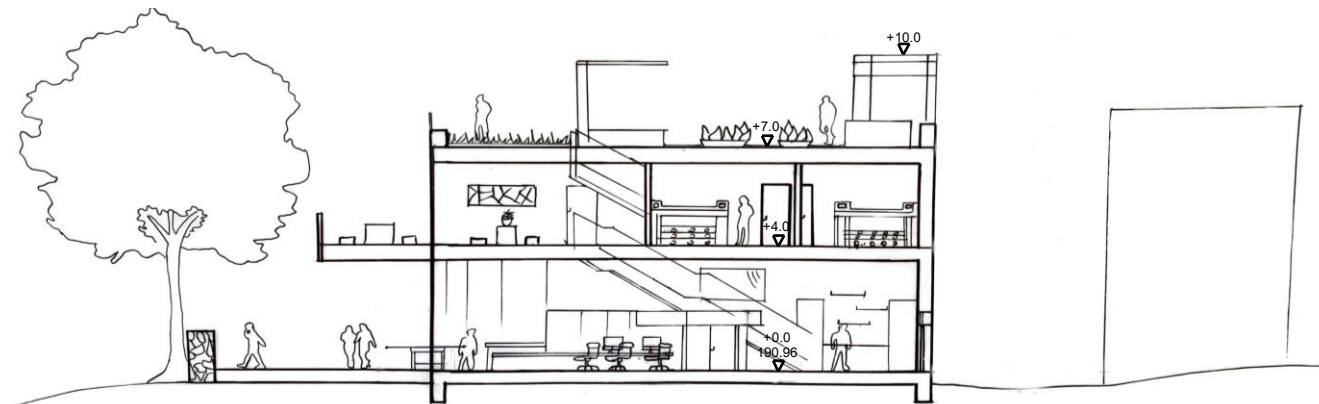


גג ירוק וקהילתי משולב בית קפה קהילתי אשר הציבור קוטף את העלים לתה והקפה של המקינטה משמש לדישון

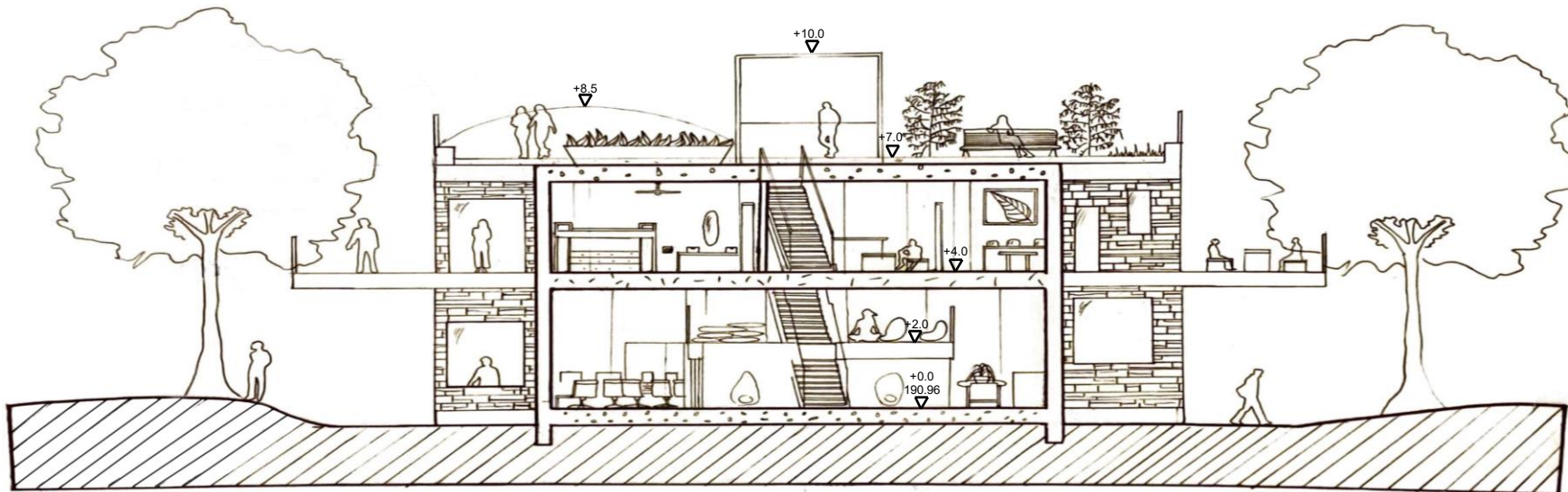
תרגיל 3 המקום כמחולל חתכים



חתך א א 1:100



חתך ב ב 1:100



חתך קונספט 1:50

המדרגות מאפשרות מעבר בין החללים השונים, קומת הגג ציבורית ורואים את ההפרדה בין הפרטי לציבורי בעזרת הלבנים והזכוכית



Zero Space student recreation area by Igarashi Design Studio

תרגיל 3 המקום כמחולל פרט ייחודי

מדרגות משולבות גלריית ישיבה קנה מידה 1:20

המדרגות אשר נמצאות במרכז הבית ודרכן אפשר לראות את כל חללי הבית, מאפשרות תצפית לוואדי ומסמלות את המעבר בין החללים וחוויית החלל

מבט מהגלריה





Mrizi zanaves, hotel e restaurante

תרגיל 3
המקום כמחולל
חזיתות

חזית צפונית



חזית דרומית



חזית מערבית



חזית מזרחית



מבט מכיוון הוואדי



תרגיל 3
המקום כמחולל
מודל סופי
קנה מידה 1:100

